



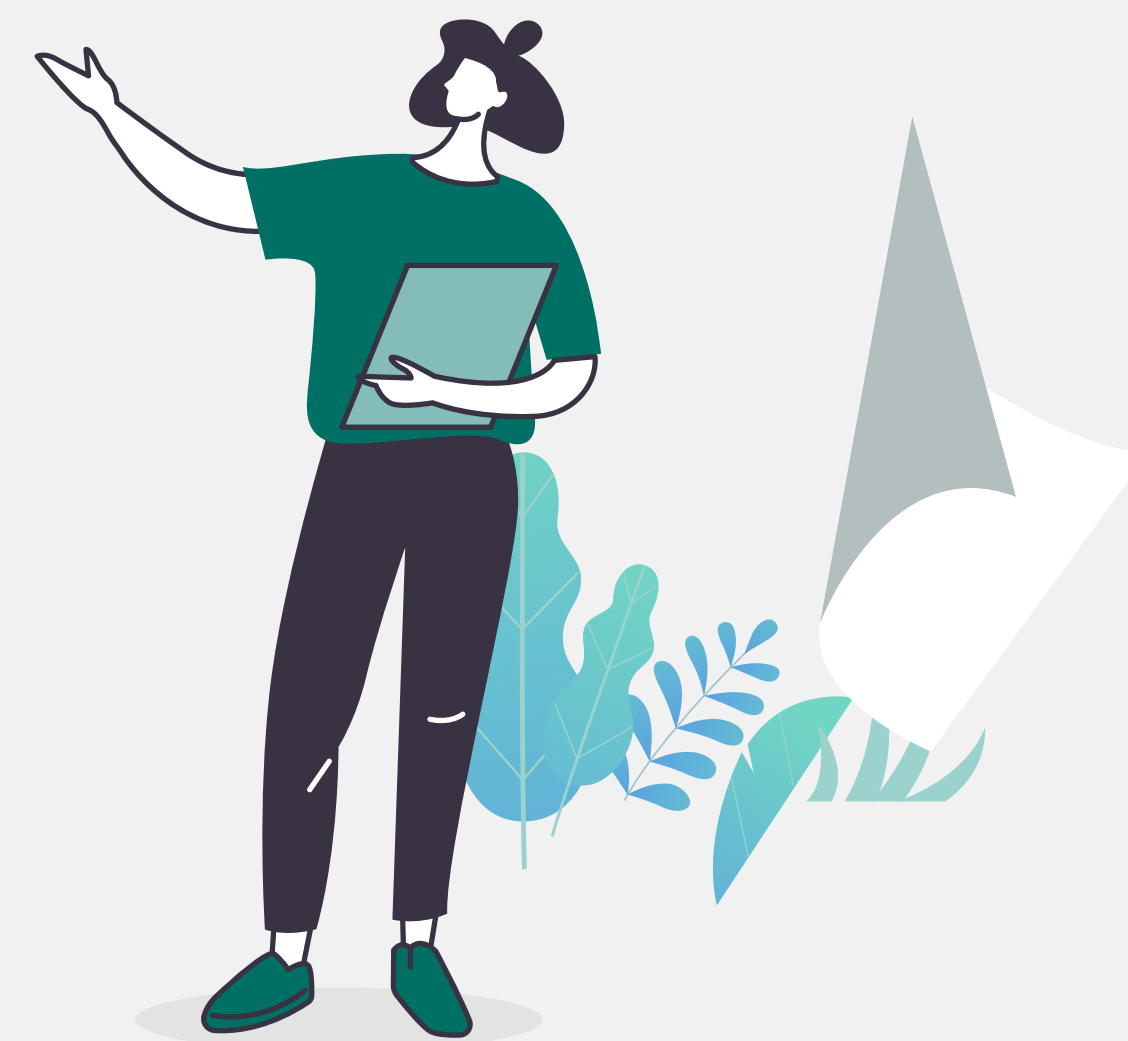
Estudo de Caso

by  planet



Globo é a maior rede de mídia e comunicação do Brasil.

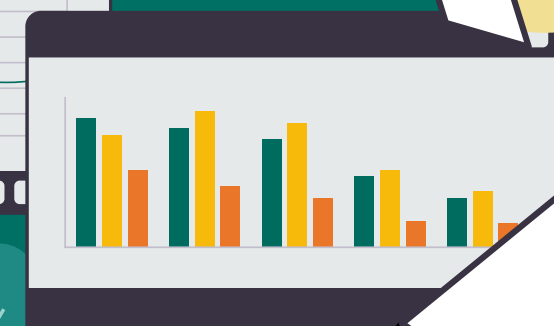
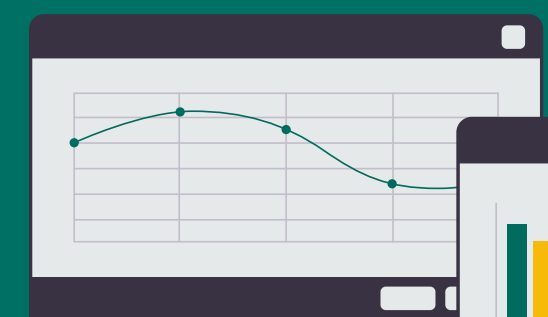
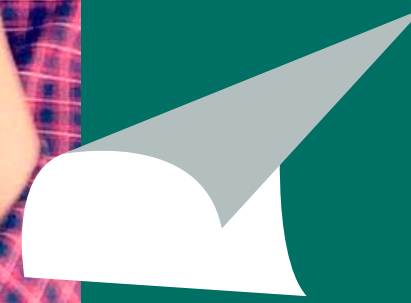
É composto por quatro organizações que atuam em diversas frentes da indústria de comunicação, além de uma fundação de cunho social do grupo.



Cristina
Silva



Entrevistamos a Analista Ambiental Sênior Cristina Silva, para entender como a plataforma da APlanet agrega valor à gestão de sustentabilidade da empresa.



**Desde 2021,
o grupo utiliza
a plataforma
Sustainability
para otimizar
processos de
gestão ambiental.
No entanto, a
parceria
entre o
Globo e
a APlanet
foi além:**



A relação próxima construída junto à nossa equipe de sucesso do cliente permitiu direcionar suas demandas para o aprimoramento do produto.

A plataforma acompanhou o amadurecimento da gestão ambiental da empresa, entregando assim mais valor para a organização.

Pontos Chave:



- Antes de utilizar a plataforma da APlanet, Cristina direcionava mais esforços para o que chama de “governança de e-mails” e menos para o que realmente importa: a análise de dados e construção de planos de ação.
- A analista sênior se surpreendeu com a adaptabilidade dos indicadores na plataforma e com a possibilidade de alterar sua linguagem, tornando-a compreensível até mesmo para quem não tem familiaridade com o tema.
- Cristina acredita que o Neutrality, novo módulo da plataforma Sustainability focado em emissões GEE, é um avanço para a organização dar seus próximos passos em relação à gestão do inventário de GEE.

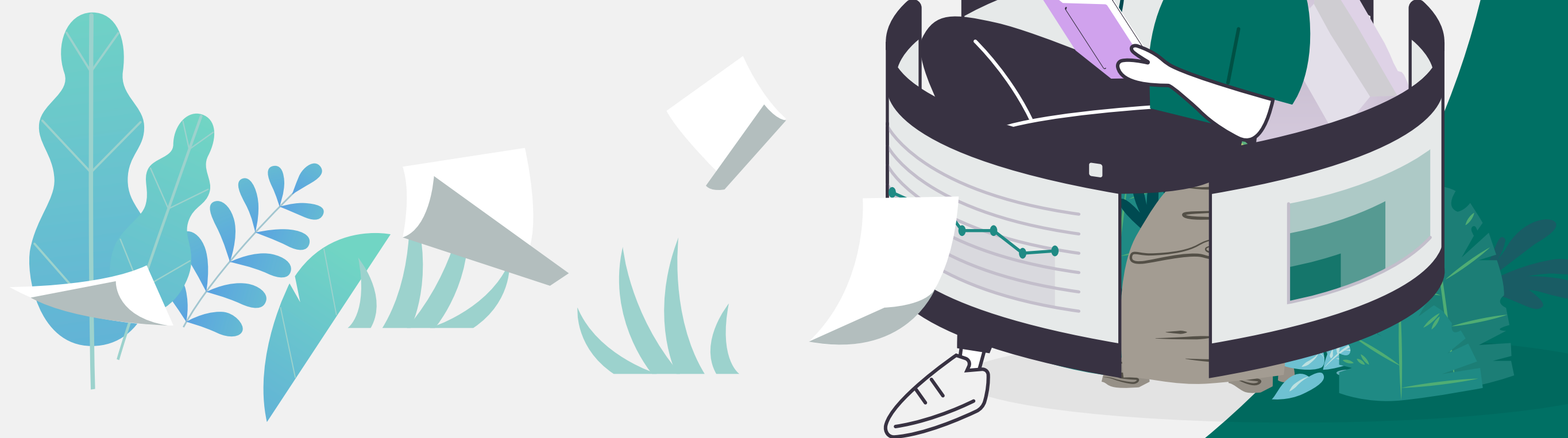


Sobre o Globo

Globo (Organizações Globo Participações S.A) é composto pelas empresas Globo Comunicações e Participações, Editora Globo, Sistema Globo de Rádio, Globo Ventures e a Fundação Roberto Marinho, que atua nos escopos social e educacional.

Cristina ajudou a estruturar a área de gestão ambiental da Globo, que nasceu em 2016 a partir da necessidade de transformar uma área que até então tinha um enfoque operacional para construir uma gestão estratégica voltada ao plano ambiental da empresa.

Em 2019 a empresa se consolidou como neutra em carbono e desde então faz seu inventário de emissões anualmente. No entanto, realizar a gestão somente a partir de e-mails se tornou extremamente exaustivo para Cristina, considerando que a Globo é uma empresa distribuída por todo o Brasil e que possui mais de 15 mil funcionários.



Antes de utilizar a plataforma, Cristina relata que a solicitação de dados para indicadores por e-mail trazia dificuldades muito maiores, como o controle da taxa de retorno de seus respondentes e a falta de um lugar adequado para armazenar informações, o que dificulta sua rastreabilidade.



“Era bem frustrante e bem trabalhoso ter toda a comunicação por e-mail. Haviam outras soluções como realizar ligações por vídeo ou por telefone, mas a comunicação por e-mail era a única forma de registrar e evidenciar a informação. O retorno era bem demorado, e às vezes as informações não tinham evidências. Quando eu era questionada sobre algum dado, era necessário recuperar todo o histórico de e-mails para conseguir encontrar quem forneceu o dado e quando forneceu”.

E como a APlanet auxiliou nesse processo?



Com a plataforma APlanet Sustainability, a analista sênior consegue automatizar as solicitações de dados relacionados aos indicadores de sustentabilidade da empresa. A partir da própria plataforma, Cristina consegue selecionar diferentes indicadores para enviá-los aos seus respectivos respondentes diretamente por e-mail, além de programar lembretes periódicos caso não respondam. Hoje a analista ambiental mantém um controle sistemático da taxa de respostas de suas solicitações e dos documentos que comprovam as informações. Além disso, a plataforma registra todo o histórico de atividade na plataforma, o que possibilita que a analista consiga facilmente rastrear a origem dos dados.

A automatização feita pela plataforma tornou possível reduzir o tempo gasto com o que a analista chama de “governança de e-mails” e assim conseguiu se concentrar no que é de fato relevante para seu papel de analista: visualizar e gerar planos de ação a partir dos dados.

Porque a APlanet?

A analista sênior do grupo destacou alguns fatores que a fizeram escolher a APlanet, que foram a:



Flexibilidade em relação à quantidade de usuários e solicitações

Para o grupo, era necessário ter uma plataforma que não tivesse limite de usuários que poderiam ser inseridos em seu ambiente, já que lidam com dados pulverizados e pontos focais distribuídos em 5 organizações que atuam em todo o Brasil. Além da plataforma não ter limite de usuários, também não há limites para solicitações feitas a respondentes externos, o que acaba sendo muito útil para a analista.

Simplicidade para coletar dados

A possibilidade de enviar pela própria plataforma solicitações de dados que chegam diretamente na caixa de e-mails de seus respondentes foi um diferencial identificado por Cristina. Essa funcionalidade facilita o processo tanto na visão da analista sênior, que consegue controlar a coleta de dados em um só lugar, quanto para a pessoa respondente, que não necessariamente acessa a plataforma com frequência, mas consegue facilmente receber um lembrete por e-mail.

Adaptabilidade da plataforma

Para Cristina, a plataforma surpreende pela sua adaptabilidade. Como não são todos os seus respondentes que estão familiarizados com o formato de reporte do GRI, ter a possibilidade de editar indicadores e trazer uma linguagem mais fácil de ser compreendida por quem responde acaba facilitando o processo de reporte.

E como a ferramenta Neutrality pode agregar ainda mais valor à gestão ambiental do Grupo Globo?

Para realizar os primeiros inventários da organização, Cristina coletava os dados anualmente, no entanto, com a otimização que a plataforma oferece, hoje já é possível coletar dados com uma frequência mensal para uma gestão contínua das metas de carbono do grupo.



Mas a emissão do seu primeiro título de dívida do grupo atrelado a metas ambientais e a meta de reduzir 30% das emissões até 2030 e 15% até 2026, a área de gestão ambiental terá um grande desafio pela frente. Com a plataforma Sustainability, Cristina já consegue rastrear as principais fontes de emissão entre as organizações que compõem o grupo, mas ela busca ir além. A analista vê a funcionalidade de cálculo automático oferecida pela plataforma Neutrality como algo essencial para os próximos passos da trajetória de sustentabilidade do grupo.

“A realização do cálculo automático é uma evolução necessária para os nossos próximos passos. Já estamos com maturidade em relação a coleta dos indicadores e precisamos de uma gestão mais robusta onde consigamos realizar os cálculos de forma automática.”

Considerações finais

Cristina comenta que, quando as pessoas passam a incluir a plataforma em suas rotinas, a contribuição é imensa.



“Reduz o meu trabalho de cobrar as pessoas e sobre mais tempo para analisar a informação, que é o papel mais importante. Para mim que sou analista, perder tempo pedindo informação é muito ruim. O meu tempo precisa ser destinado para a análise do dado para ver se faz sentido ou questioná-lo, então o benefício da plataforma foi gigante.”

Sobre a Cristina Silva:



Cristina Silva é engenheira ambiental com mais de 10 anos de experiência em consultoria, auditoria, construção civil e comunicação. Também tem uma vasta experiência com sustentabilidade e gestão ambiental com foco em projetos de gestão de carbono e descarbonização em organizações. No Grupo Globo, a analista sênior já é há 3 anos líder do Programa Carbono Zero, que visa alcançar a transição da empresa para operações de baixa emissão de carbono.



eplanet

www.aplanet.org

